

## 3G alarm



### Direkte Alarmierung

Der **Alarmcomputer 3G alarm** ist ein weiterer Baustein in der 3G Produktserie vonalcona und ist speziell für den Einsatz in der Landwirtschaft entwickelt worden. Er kann **bis zu 48 separate Alarme** verwalten, wobei die **Alarmierung per Hupe, Blitzlampe, per Telefonanruf** und **SMS** sowie per **Email** erfolgen kann. Für die telefonische Meldung ist im Gerät ein GSM/UMTS-Modem integriert, welches per Mobilfunk die Kommunikation zum Landwirt aufnimmt.

Ein **leistungsstarker integrierter Akku** gewährleistet den **Betrieb bei einem möglichen Stromausfall**, wobei die Pufferung mindestens 3 Stunden beträgt. Somit kann der Stromausfall sowie weitere Störungen sicher gemeldet werden.

Ein grafisches Farbdisplay mit klar verständlicher Maske bietet eine **einfache und intuitive Bedienung bei höchstem Komfort**. Die Bedienung kann über die Bildschirmoberfläche (Touch) als auch über separate Tasten erfolgen.

Der 3G alarm bietet **vielfältige Anschlussmöglichkeiten** zum direkten Einlesen von Fühlern und Sensoren sowie Digitalkontakte zur Erfassung externer Zustände. Über den CAN-Bus können weitere busfähige Sensoren wie das 3G sense mit dem Alarmcomputer verbunden werden. Hierdurch ist es z. B. möglich, die Temperatur in den Abteilen redundant zu erfassen und bei Unter- bzw. Überschreitung zusätzliche Alarme, in Abhängigkeit der Außentemperatur, zu generieren. Auf Grund der **Vernetzung mittels CAN-Bus** können alle angeschlossenen Geräte der 3G-Serie ihre **Daten untereinander austauschen**. Dadurch kann eine **zentrale Bedienung** aller am Bus angeschlossenen Teilnehmer am 3G alarm erfolgen. Des Weiteren kann hierüber z. B. die vom Alarmcomputer zentral eingelesene Außentemperatur zu allen angeschlossenen Teilnehmern übertragen werden.

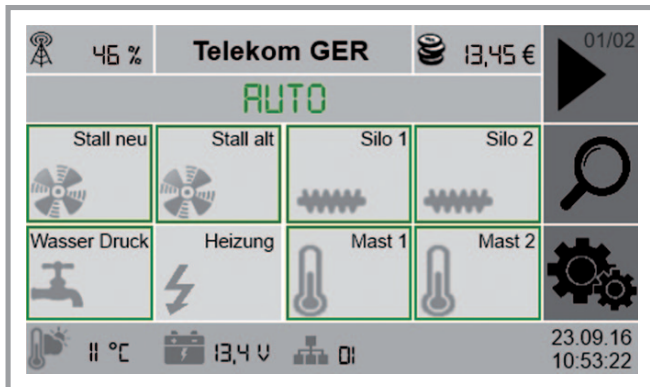
Das Gerät verfügt über eine **LAN-Schnittstelle** sowie optional auch über eine **WLAN-Schnittstelle**. Diese bieten die Möglichkeit, über den im Gerät vorhandenen Webserver das Gerät **per PC oder Smartphone auch aus der Ferne zu bedienen**.

Viele Funktionen und Konfigurationen lassen sich einfach am Display des Gerätes an die jeweiligen Bedürfnisse vor Ort anpassen. Somit steht Ihnen ein **flexibler und universeller Alarmcomputer** zur Verfügung.



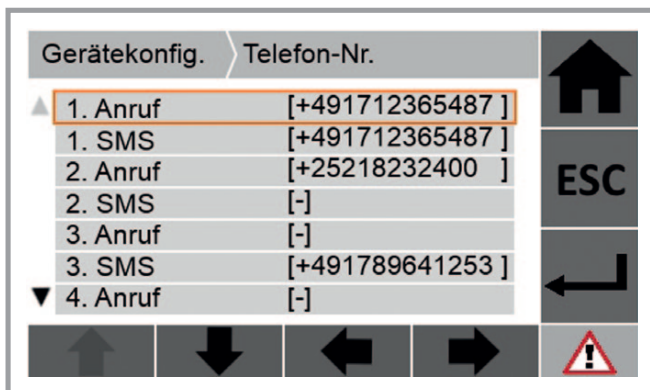
## Beispielmasken

### Übersicht



In der **Übersichtsmaske** werden klar strukturiert **alle wichtigen Zustände** angezeigt. Sie können den verwendeten Netzbetreiber, die Mobilfunk-Empfangsstärke, das Guthaben der Prepaid-Karte oder den aktuellen Akkuzustand erkennen. **Alle konfigurierten Alarme werden farblich in Abhängigkeit ihres Zustandes dargestellt.**

### Telefonnummerneinstellung



Durch eine Vielzahl an Parametern können Sie das Gerät auf einfache Weise **an Ihre persönlichen Anforderungen anpassen**. Telefonnummern, Fehlertexte, Verzögerungen, Anrufschleifen, die Aktivität der Hupe, die manuelle Zuweisung von Netzbetreibern und vieles mehr lässt sich einfach vorgeben.

## Sicherheit

Der Alarmcomputer bietet eine Vielzahl von **automatisierten Überwachungsfunktionen**, die Ihnen ein **Höchstmaß an Sicherheit** bieten. Hierzu zählt eine zyklische Überprüfung des Akkus, der Mobilfunkempfangsstärke, des Prepaid-Guthabens und der Netzbetreibererkennung. **Bei Auffälligkeiten werden Sie direkt vom 3G alarm informiert.**

Zusätzlich findet eine **automatische Überwachung Ihres Alarmcomputers** vom zentralen Überwachungsserver der Fa.alcona Automation GmbH statt. Hierbei erfolgt aktiv eine **Überprüfung der Telefonverbindung**. Bei Störungen erhalten Sie einen automatisierten Anruf und eine SMS vom zentralen Überwachungsserver, welche Sie über den Verbindungsausfall informieren.

Dieser **Dienst** ist für die **ersten 2 Gerätejahre kostenfrei**. Nach Ablauf dieser Frist können Sie gegen ein geringes jährliches Entgelt diese Überwachungsfunktion weiter buchen.

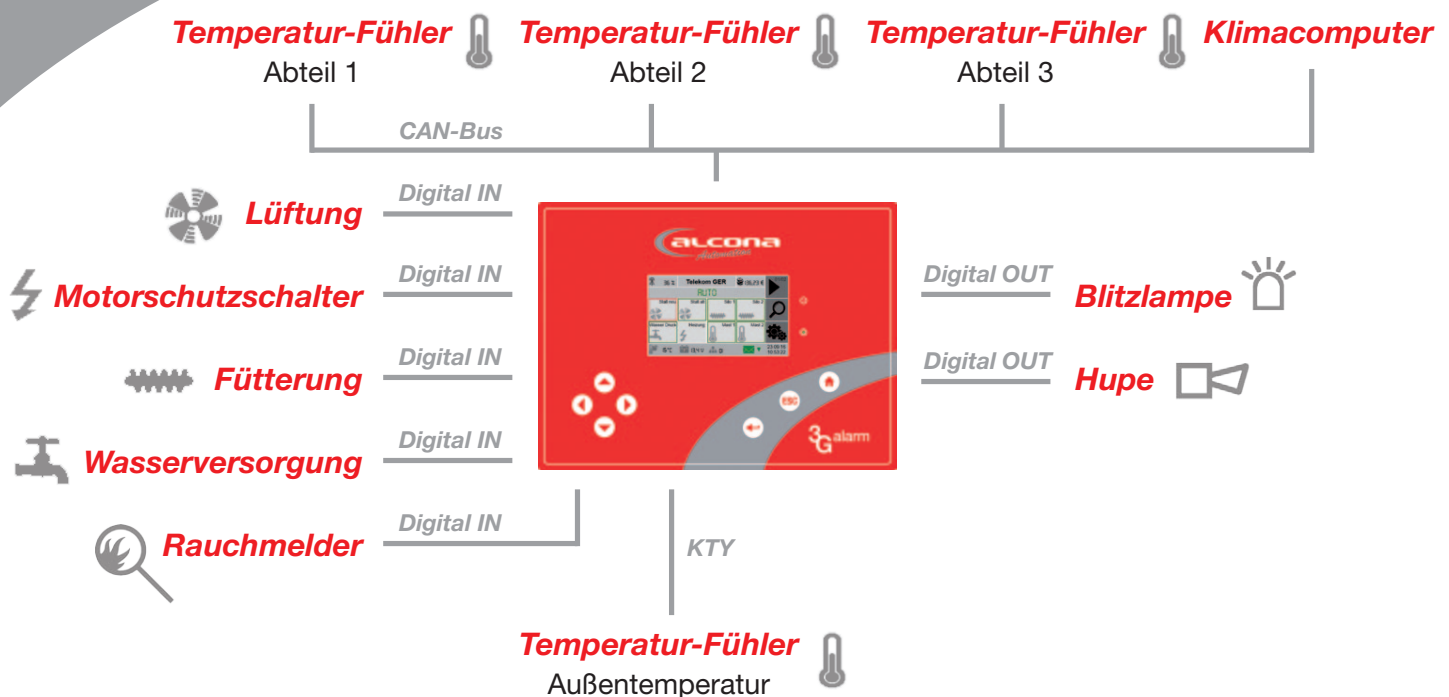
## Funktionen



Mit dem neuen 3G alarm Alarm-computer steht Ihnen eine Vielzahl von Funktionen bereit, wie z. B.:

- Alarmverwaltung von **bis zu 48 Alarmen**
- Möglichkeit zur **Alarmierung per Hupe, Blitzlampe, Telefonanruf, SMS-Mitteilung und Email**
- Anschließbar **bis zu 16 Alarmkontakte** direkt am Gerät (konfigurierbar als Öffner oder Schließer) sowie **bis zu 2 Temperaturfühler** mit einstellbaren MIN- und MAX-Temperaturgrenzwerten
- **Erweiterbar** über externe Erweiterungsgeräte zur **Erhöhung der Anzahl der Alarmkontakte**
- **CAN-Bus** bietet Möglichkeit zur weiteren **Erfassung von Temperaturen, Zuständen usw.**
- **Frei konfigurierbare Alarmtexte** und **individuelle, selbst besprechbare Ansagen**, separat für jeden Alarm
- **Umfangreiche Diagnoseanzeigen**, wie z. B. Mobilfunknetzqualität, Prepaid-Guthaben, Akku-Zustand, usw.
- **Alarmquittierung direkt am Gerät oder per Telefon bzw. SMS**
- **Vielfältige Betriebsarten**, wie AUS / AUTOMATIK / TEST
- Diverse **automatisierte Geräteüberwachungsfunktionen** (z. B. Akku, SIM-Karte, Telefonverbindung) **garantieren hohen Sicherheitsstandard**
- **Integrierter Akku inklusive zyklischer Funktionsüberwachung**
- Lieferumfang enthält **separate Mobilfunkantenne mit 5 m Anschlussleitung**

## Anschlussbeispiel





## Unsere Typen

**ALC-3G-AL-UM8-TP4-230V** Art.Nr. 531-731  
3G alarm Alarmcomputer 8 Kontakte

**ALC-3G-AL-EX8-230V** Art.Nr. 531-737  
3G alarm Alarmcomputer-Extern  
8 Kontakte

**ALC-3G-AL-8S** Art.Nr. 531-739  
3G alarm Option 8 zusätzliche Kontakte

**ALC-3G-WEB** Art.Nr. 531-726  
3G-Option Web-Server

Alle Geräte sind auch als Schaltschrankeinbauversion erhältlich.

## Technische Daten

### Allgemein

**Abmessungen:**  
302 x 232 x 110 mm

**Gewicht:**  
2,7 kg

**Umgebungstemperatur:**  
0..35 °C

**Schutzart:**  
IP 54

### Elektrische Anschlussdaten

**Spannungsversorgung:**  
100..240 V, 50..60 Hz  
Optional: 24 V-DC

**Integrierte Versorgungsspannung:**  
12 V-DC, 20 W

### Bedienung

**Display:**  
4,3", Farbe, Touch

**Tasten:**  
7 Stück

**LEDs:**  
2 Stück

### Modem

**Typ:**  
Dualband UMTS / Quadband GSM

### Pufferung

**Akku:**  
1 Stück 2,3 Ah

### Vernetzung

**Schnittstellen:**  
USB, Ethernet, CAN  
Optional: RS485, Stuhl-Bus

**Internet:**  
Optional Webserver

### Anschlüsse

**Digitale Ausgänge:**  
1 Stück Relais  
2 Stück 12 V

**Digitale Eingänge:**  
8 Stück  
Optional 16 Stück

**Analoge Eingänge:**  
2 Stück 0..10 V

**Temperaturfühler:**  
2 Stück KTY